

Optimale Bilddarstellung und Ordnung in den Galerien ?

Optimale Bilddarstellung in den Galerien

In der jetzt vorliegenden Version der Homepage, wird das große Bild mit 450x450 Pixel angezeigt. Eingestellt habe ich die Bilder mit 700x700 Pixel. Hintergrund ist, das nach einem eventuellen Umbau der Homepage nicht alle Bilder neu gesetzt werden müssen. Sollte jemand meinen, dass seine Bilder nur optimal bei 450x450 Pixel wirken, der möge mir seine Dateien in dieser Fassung schicken.



In meiner Galerie könnt Ihr sehen wie das mit der Bildbeschriftung wirkt

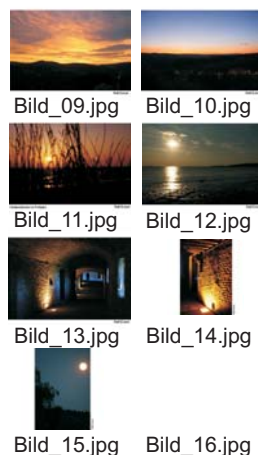
Ordnung in der eigenen Galerie

In jeder der möglichen 5 Galerien werden die Bilder in einer bestimmten Reihenfolge aufgerufen und somit auch abgelegt. Durch die Wahl des Bild-/Dateinamens, kann jeder diese Reihenfolge / Position des Bildes selber bestimmen. Hier die Darstellungsreihenfolge am Beispiel meiner:

Bildgalerie 1
Dorfansichten



Bildgalerie 2
Licht & Schatten



Bildgalerie 3 & 4
(xx-Name)



Bildgalerie 5
Bildersammlung



Die Bilder 16, 39 und 40 sind leer Dateien, sprich weiße Flächen in 700x700 Pixel.

Jeder hat somit die Möglichkeit selber Ordnung in seine Bilder zu bringen. Sollte jemand den Weg des verkleinern von Bilder nicht kennen, so wird Achim in einem seiner beiden Workshops im Februar bestimmt darauf eingehen !

Die Dateien Bild_xx.jpg sind Platzhalter für die Bilder 17 bis 32.

Ich hoffe mit dieser kleinen Anleitung kann jeder der will Ordnung in seinen Galerien bringen.

Gruss
Ralf